

POKRAČOVÁNÍ DLE SCHÉMATU 3.2c (3.2d)
NEBO V PŘÍPADĚ PROVOZU 2 + 2
DLE SCHÉMATU 3.3 TĚCHTO SCHÉMAT

Schéma 1.2 uzavření levého jízdního pruhu

rozšiřuje schéma D/4 TP 66

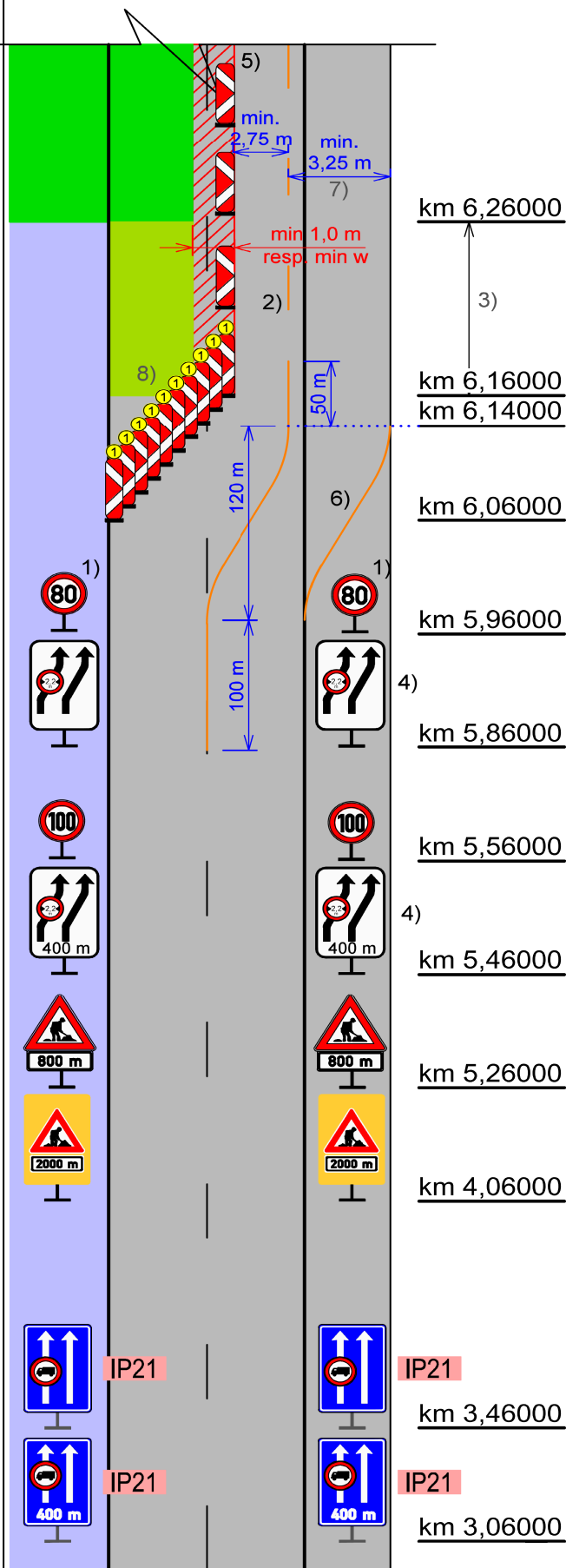
provoz 2 jízdními pruhy s využitím zpevněné krajnice

- pracovní místo v SDP a přilehlém pruhu
- provoz 2 pomocnými jízdními pruhy
- čelo uzavírky při provozu 1 + 2 nebo 2 + 2 a 1 + 1 + 2, kdy 2 jízdní pruhy zůstávají ve svém jízdním pásu

Podélná uzávěra směrovacími deskami s odstupem max. 18 m nebo dočasným svodidlem. V případě osazení dočasného svodidla se šířkové uspořádání řídí schématem 4.2.

Příčná uzávěra 10 směrovacími deskami s výstr. světlem typu 1 na každé desce.

- 1) U podélné uzávěry delší než 1000 m se opakuje po 1000 m.
- 2) Čára V 2a 6/12 se při délce podélné uzávěry do 300 m nahradí čarou V 1a.
- 3) V případě pracovního místa na vozovce, bezpečnostní zóna 100 m, v případě převádění do protisměru, bezpečnostní zóna 200 m od začátku přejezdu SDP.
- 4) Omezení pro levý pruh bude užito i v případě, kdy šířka levého pruhu bude min. 3,25 m.
- 5) V případě pracovního místa se ukončení dopravního omezení provede obdobně dle schématu D/2.1 příručky ŘSD
- 6) Čára V 4 0,125 dl. 120 m.
- 7) Kótováno na hranu zpevnění.
- 8) V případě trvání prací déle než 7 dní bude užito svodidlo pro ochranu čela uzavírky dle schématu 1.7 a bezpečnostní zóna může být zkrácena až na 50 m.



2x B 20a (80)

2x IS 10d +
+ B 15 (2,2 m)

2x B 20a (100)

2x IS 10d (400 m) +
+ B 15 (2,2 m)

2x A 15 + E 3a (800 m)

2x A 15 + E 3a (2000 m), ŽZ fluo., třída 3

2x IP21 + B 4

2x IP 21 (400 m) + B 4

Legenda:

- Pracoviště
- Bezpečnostní zóna
- Boční odstup resp. prac. šířka svodidla
- Vozovka
- SDP

DIO schéma 1.2
Směr: Mladá Boleslav
Fáze výstavby: 2